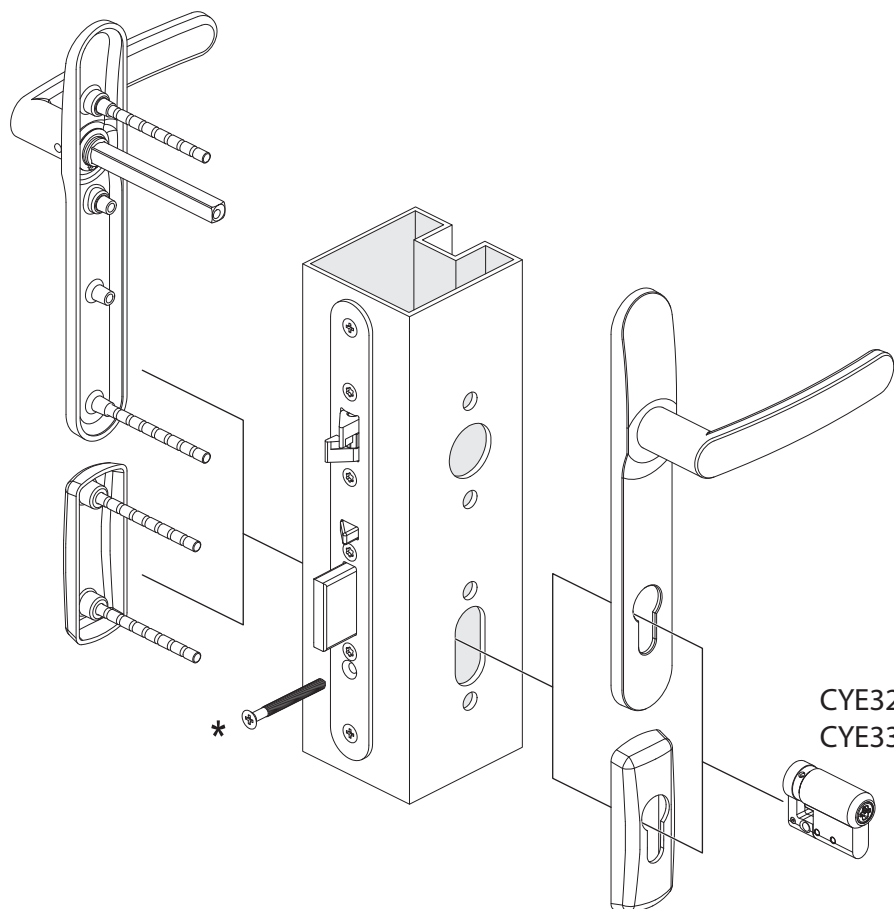
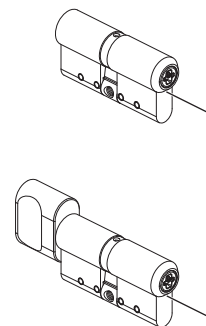


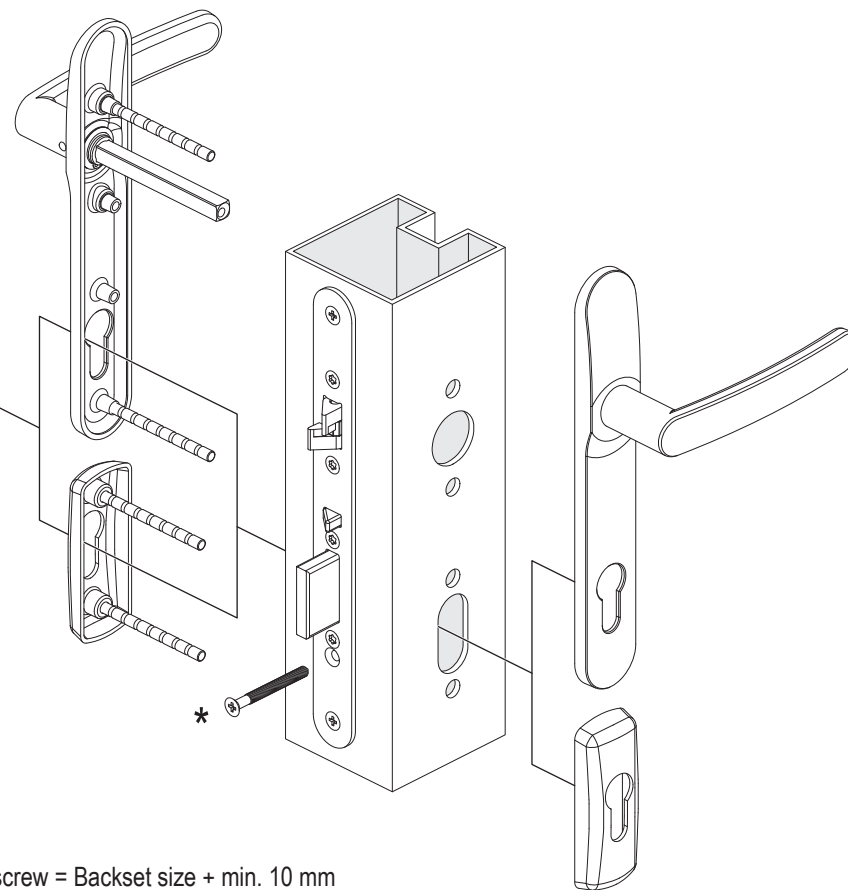
PULSE DIN INSTALLATION
 PULSE DIN INSTALLATIE
 INSTALLATION DU CYLINDRE À PROFIL EUROPÉEN PULSE
 INSTALLAZIONE PULSE DIN
 INSTALACJA PULSE DIN
 PULSE DIN MONTAŽA
 INSTALACIJA PULSE DIN CILINDARA
 INSTALARE PULSE DIN
 PULSE DIN PAIGALDUS
 PULSE DIN UZSTĀDĪŠANA
 PULSE DIN CILINDRŪ MONTAVIMAS
 INSTALACE PULSE DIN



CYE345
 CYE355
 CYE332
 CYE322



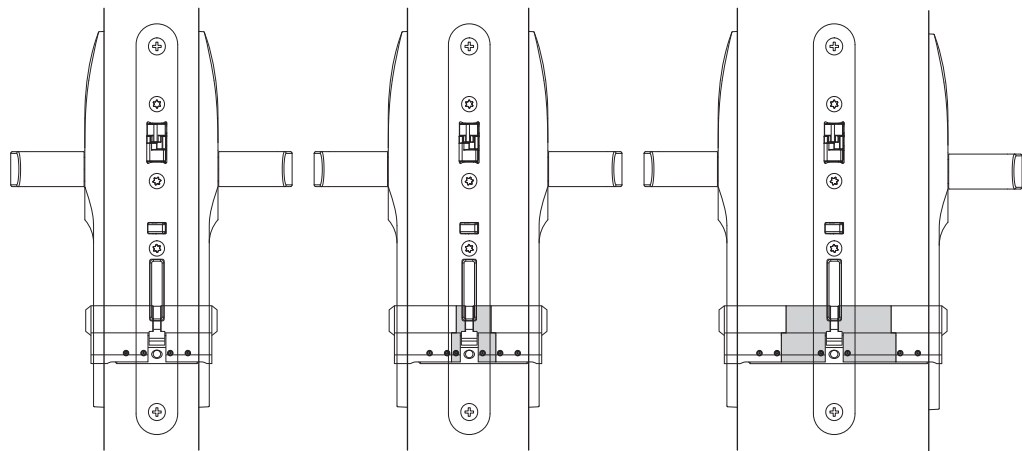
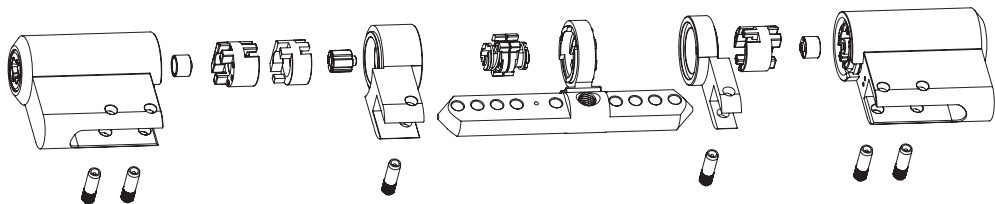
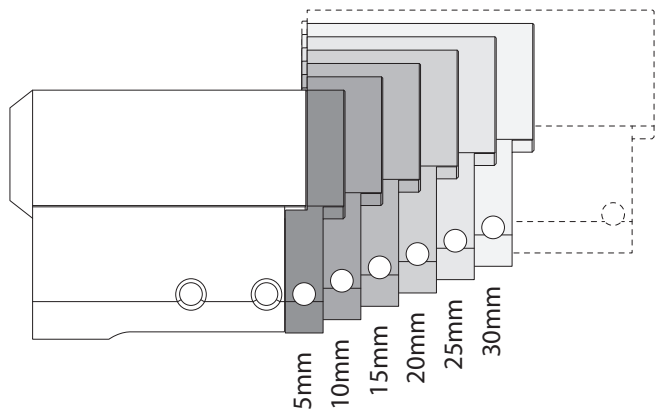
CYE323
 CYE333



CYE321
 CYE331

- * Fixing screw = Backset size + min. 10 mm
- * Bevestigingsschroef = doornmaat + min. 10 mm
- * Vis de fixation : axe de le serrure + 10 mm minimum
- * Vite di fissaggio = dimensione entrata + min. 10 mm
- * Śruba mocująca = rozmiar drzwiczek + min. 10 mm
- * Pritrdilni vijak = Globina ključavnice (backset) + min. 10 mm
- * Vijak = backset dimenzija + min. 10 mm
- * Şurub de fixare = Dimensiune suport + min. 10 mm
- * Kinnituskruvi = tapikaugus + min 10 mm
- * Stiprināšanas skrūves garums = Attālums no slēdzenes korpusa priekšējās plāksnes virsmas līdz cilindra centram + vismaz 10 mm
- * Cilindro tvirtinimo varžtas = atstumas iki cilindra + min. 10 mm
- * Cilindro tvirtinimo varžtas = atstumas iki cilindra + min. 10 mm

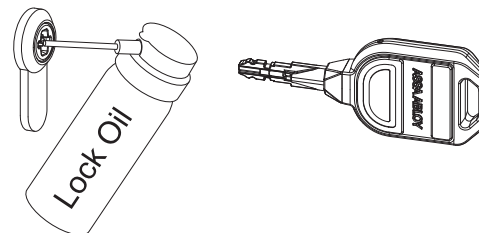
PULSE DIN PAGARINĀTĀJI



EĻĻOŠANAS INSTRUKCIJAS LIETOTĀJAM

Cilindru eļļošanai izmantojiet tikai ASSA ABLOY vai Rivolta TRS slēdžu eļļu. Lielākā daļa slēdžu eļļu satur sastāvdaļas, kas var kaitēt cilindram, un tāpēc tās nav atļauts izmantot.

Tikai mehāniskajām daļām, kas atrodas cilindra aizmugurē, ir nepieciešams nedaudz smērvielas. Elektriskai daļai priekšpusē nav nepieciešama eļļošana. Eļļošana elektriskajā daļā var radīt problēmas cilindra darbībā.

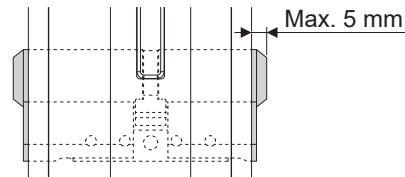


ASSA ABLOY iesaka sekojošas smērvielas:
ASSA ABLOY slēdžu eļļu
Rivolta TRS
Minerāleļļu (piemēram eļļu, kas paredzēta šūšanas mašīnām vai ieroču eļļošanai)

Nelietojiet eļļas, kas satur grafitu vai bioloģiskas izcelsmes smērvielas. Tās kaitēs cilindram un slēdzenes darbībai.



49 ml 200 ml



PIEZĪME: uzstādītā cilindra gala maksimālais izvirzījums pāri uzlikai nedrīkst pārsniegt 5 mm

Produktu nekādā veidā nedrīkst pārveidot, kā tikai tam paredzēto instrukciju aprakstītajās modifikācijās. Pārliecinieties par ASSA ABLOY produkta piemērotību, pirms to izmantojiet ugunsdrošajās durvīs.